

Alles inklusive

Ein pfiffiger Fensterbauer aus dem Schwarzwald hat ein Holz-Alu-Fenster mit außenliegender, aufklappbarer Sicherheitsglasscheibe entwickelt. Jetzt sucht er Lizenz- und Vertriebspartner für das neue Produkt.

Das »Novum K1« genannte Fenster von Jürgen Nestle aus Waldachtal-Tumlingen weist zusätzlich zur üblichen Isolierglasscheibe eine rahmenlose Vorsatzscheibe aus 8 mm ESG auf. Diese ist auf beiden Seiten über ein schmales, zweiteiliges Band mit dem Fenster verbunden. Die Bandstifte lassen sich herausnehmen, sodass die Scheibe im Bedarfsfall aufgeklappt werden kann. Im Glas ist das Band mit dem von Fischer-Dübel entwickelten Punktanker »FZP-G« befestigt. Im Unterschied zu bisherigen Punktbefestigungen wird die Scheibe nicht mehr vollständig durchbohrt, sondern mit hinterschnittenen Sacklöchern versehen. Der Dübel bzw. Anker hält durch Formschluss: Wird er gesetzt, passt er sich der Geometrie des Bohrlochs an und füllt den Hinterschnitt aus.

Zwischen Außenscheibe und Fenster befindet sich eine Jalousie, die stufenlos

elektrisch verstellt werden kann. Der äußere Alurahmen verschwindet bei der Montage fast vollständig in der Wärmedämmung, lediglich eine 5 mm breite Alu-Umrandung bleibt sichtbar. In der Bewitterung liegen nur Alu und Glas.

Die Wärmedämmung ist aufgrund der Konstruktion sehr gut. Der U-Wert des Fensterelements liegt bei 1,1 W/m², die passivhausgeeignete Variante (»Novum K1-P«) mit Dreifach-Isolierglas kommt auf 0,79 W/m². Schwachpunkte wie Rollladenkasten und Gurtdurchführung entfallen. Durch die Vorsatzscheibe ergeben sich zudem Schallschutzwerte bis Klasse IV.

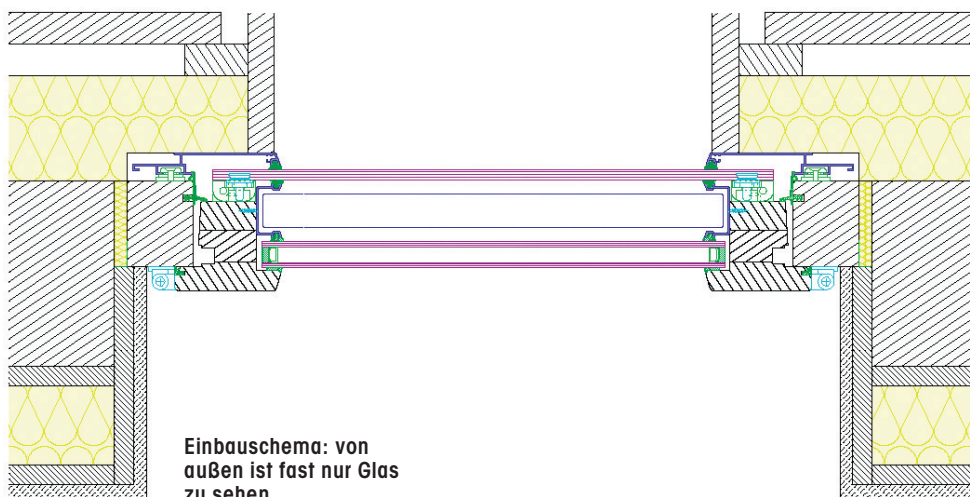
Wer sich für das neue Fenster als Zukauf- oder Lizenzprodukt interessiert, kann es sich auf der Messe in Nürnberg im Original ansehen oder direkt mit Nestle Kontakt aufnehmen. Ansprechpartner ist Thomas Straub, Tel.: (07443) 964813, t.straub@nestlefenster.de. HJG



Holz-Alu-Fenster mit Iso-Scheibe, zwischenliegender Jalousie und Außenscheibe: Novum K1 von Nestle



Die Außenscheibe ist mit einem neuartigen, hinterschnittenen Punktanker befestigt



Einbauschema: von außen ist fast nur Glas zu sehen